



171520345643

正本

检测

项目名称：_____厂

委托单位：_____莱芜市环境

受检单位：_____山东宝

检验类别：_____

报告日期：_____20

山东安特检测

检验检测专

372328505



注意

- 1、报告无“MA”章”“山东安特检测有限公司”章无效。
- 2、报告涂改无效；报告无编制、审核和检验人签字无效。
- 3、复制报告未加盖“山东安特检测有限公司”章无效。
- 4、若检测委托方对本报告有异议,须在收到报告之日起3个工作日内提出申请,逾期不申请的,视为认可本报告。
- 5、由委托单位自行采集的样品,本公司仅对本次所采样品的检测数据负责。
- 6、未经本公司书面批准,本报告及数据不得加印、复印、复制或传播。
- 7、本检测报告未经我单位书面同意,不得复制或传播。

山东安特检测有限公司
联系电话: 0543-2511020
邮政编码: 256500
传真: 0543-2511020-121
地址一: 山东省滨州市博兴县京博工业园
地址二: 山东省滨州市博兴县经济开发区

山东安特检测有限公司 检测报告

委托单位	莱芜市环境
委托人	许庆进
受检单位	山东宝鼎
受检单位地址	济南
项目名称	
项目编号	H20
检测类别	
检测地址	山东省滨州市博兴
采样依据	HJ/T
检测依据	HJ 533-2009、国家环
检测要求	氨、
评价依据	
工况负荷	
检测结论	只提供检测数据，不作结论
备注	

编制：吕双双

审核：李成儿



样品类型

采样日期

样品描述

主要检测设备

检测位置

检测项目

指标

频次

硫化氢
mg/m³

第 1 次

第 2 次

第 3 次

氨
mg/m³

第 1 次

第 2 次

第 3 次

颗粒物
mg/m³

第 1 次

第 2 次

第 3 次

苯并[a]芘
ng/m³

第 1 次

第 2 次

第 3 次

二氧化硫
mg/m³

第 1 次

第 2 次

第 3 次

山东安特检测有限公司 检测 报 告

第3页共 6 页

氰化氢 g/m ³	第 1 次	0.010	0.022	0.019	0.012
	第 2 次	0.008	0.012	0.017	0.015
	第 3 次	0.010	0.010	0.015	0.020
甲苯 g/m ³	第 1 次	5.4	8.5	7.2	9.3
	第 2 次	8.1	9.7	7.8	8.0
	第 3 次	6.1	7.5	8.3	9.6
氨 g/m ³	第 1 次	0.008	0.012	0.014	0.016
	第 2 次	0.007	0.014	0.012	0.014
	第 3 次	0.010	0.008	0.014	0.016
氟化物 g/m ³	第 1 次	0.094	0.116	0.134	0.126
	第 2 次	0.096	0.123	0.119	0.114
	第 3 次	0.091	0.126	0.114	0.128
检测报告说明		低于检出限时, 报告显示未检出			

本页以下空白

山东安特检测有限公司 检测报告

报告编号: _____

附表一：检测依据

项目	标准编号	方法名称
硫化氢	国家环境保护总局 (2003 年)	空气 硫化氢 亚甲基蓝分光光度法
氨	HJ 533-2009	空气和废气监测 版 增补 空气和废气 氨 测定 纳氏试剂分光光度法
二氧化硫	HJ 482-2009	空气 二氧化硫 测定 甲醛吸收-副玫瑰苯胺分光光度法
氮氧化物	HJ 479-2009	空气 氮氧化物 (NOx) 的测定 盐酸萘乙二胺分光光度法 (及修改单)
颗粒物	GB/T 15432-1995	空气 总悬浮颗粒物 测定 重量法
酚类	HJ/T 32-1999	污染源排气中酚类化合物的测定 光度法
苯并 [a] 芘	HJ 956-2018	空气 苯并 [a] 芘 的测定 高效液相色谱法
苯	HJ 644-2013	空气 挥发性有机物的测定 吸附-测定法
氰化氢	HJ/T 28-1999	污染源排气中氰化氢的测定 异烟酸-吡唑啉酮分光光度法

附表二：质控措施

项目	标准	品浓度	测定值
硫化氢, mg/L	5	0.265	
氨, mg/L	0.6	0.026	
酚, mg/L	1	0.05	
二氧化硫, mg/L	0.3	0.019	
氮氧化物, mg/L	0.3	0.016	
项目	保证值		
苯, ng	103		100
苯并 [a] 芘, mg/L	0.800		0.820

山东安特 检

告编号: RH202104055

79

附件 1: 山东宝鼎煤焦化有限公司

第5页共 6 页



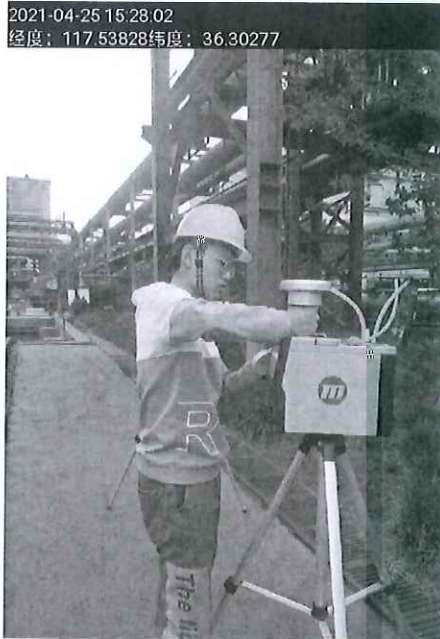
附件 2: 无组织废气检测期间气象

检测点位	采样日期	频次
山东宝鼎煤焦 化有限公司焦 化厂界	2021.04.25	第 1 次
		第 2 次
		第 3 次

风速 m/s	总云	低云
3.7	10	8
4.5	10	8
3.7	10	8

山东安特检测 检测报告

附件 3: 现场采样照片



****报告

结束